

راهنمای شرکت در آزمون دوره‌های فراگیر مقطع کارشناسی ارشد دانشگاه پیام نور بهمن ماه سال ۱۳۹۶ (نوبت هجدهم)
(صبح جمعه ۹۶/۱۰/۸)

الف - پاسخنامه و نکات مهمی درباره آن :

در جلسه امتحان به هر داوطلب یک بسته آزمون حاوی یک برگ پاسخنامه و یک جلد دفترچه آزمون داده می‌شود در مستطیل بالای پاسخنامه شماره داوطلبی، نام خانوادگی و نام درج شده است. نمونه قسمتی از پاسخنامه در این صفحه چاپ شده است که باید پس از ملاحظه آن به نکات زیر توجه کرد.

۱- در مستطیل بالای پاسخنامه نباید چیزی نوشته یا علامتی گذاشت و به‌غیر از محل‌های مشخص شده در روی پاسخنامه از نوشتن و یا علامتگذاری در سایر محلها خودداری شود، در غیراین صورت فرد به عنوان متخلف تلقی و پاسخنامه وی تصحیح نخواهد شد.

۲- داوطلب به محض دریافت بسته آزمون مربوط و قبل از بازنمودن پوشش نایلونی لازم است نام‌خانوادگی و نام خود را با نام‌خانوادگی و نام و شماره مندرج در روی جلد دفترچه سوالات امتحانی و پاسخنامه و همچنین شماره صدلی و شماره مندرج در روی کارت ورودی خود مقایسه کند تا مطمئن شود بین آنها هیچ اختلافی نیست و در صورت مشاهده تفاوت، موضوع را به نزدیکترین مراقب در جلسه اطلاع دهد و موضوع را دنبال کند تا اختلاف برطرف شود.

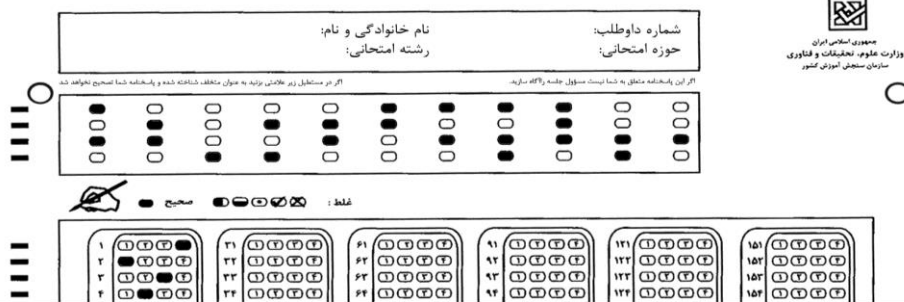
ب - طرز پاسخ دادن به سوالات:

۱- داوطلب باید محل مخصوص جوابی را که در پاسخنامه برای هر سوال در نظر می‌گیرد فقط به وسیله مداد سیاه نرم پرنرنگ پرکند. برای اطلاع از طرز پرکردن محل مخصوص هر جواب به نمونه پاسخنامه ذیل که در آن به سوال‌های شماره‌های ۱، ۲، ۳ و ۴ به ترتیب پاسخ‌های فرضی ۱، ۲ و ۳ داده شده است توجه شود.

۲- چون پاسخنامه به وسیله ماشین علامت‌خوان تصحیح می‌شود از کثیف کردن، تا کردن و یا گذاشتن هرگونه علامت و یا اثری بر روی آن خودداری گردد.

۳- جوابها فقط در پاسخنامه با پرکردن محل مخصوص مشخص می‌شود. پاسخ‌هایی که به هر نحو دیگر در پاسخنامه (مثلاً: علامت × و یا ✓ و غیره) و یا در دفترچه آزمون علامتگذاری یا نوشته شود قابل تصحیح و نمره‌گذاری نخواهد بود.

۴- در این آزمون برای پاسخ‌های غلط نمره منفی منظور نخواهد شد و اگر به سوالی بیش از یک پاسخ داده شود همه پاسخ‌های آن سوال غلط محسوب می‌شود و به آن سوال نمره و یا امتیازی تعلق نخواهد گرفت.



تذکر خیلی مهم: داوطلبان گرامی، لازم است مستطیل‌های مربوط به گزینه انتخابی خود را در پاسخنامه بامداد سیاه نرم پرنرنگ بطور کامل مشکی سیاه (مشکی) کنند. بدیهی است در صورتیکه قسمتی از مستطیل موردنظر بطور کامل سیاه (مشکی) نشده باشد، در این مورد مسوولیت به عهده داوطلب خواهد بود. نحوه علامتگذاری به‌صورت صحیح در نمونه بالا مشخص شده است.

ج- یادآوری مهم:

۱- داوطلبان توجه نمایند: چنانچه جنس مندرج در کارت شرکت در آزمون با اطلاعات مندرج در تقاضانامه ثبت نامی اینترنتی مغایرت دارد، لازم است برای پیگیری در روز پنجشنبه مورخ ۹۶/۱۰/۷ صبح از ساعت ۸/۳۰ تا ۱۲/۰۰ و بعدازظهر از ساعت ۱۴/۰۰ تا ۱۷/۰۰ شخصاً به نماینده سازمان سنجش مستقر در باجه رفع نقص حوزه مربوطه مراجعه نمایند. بدیهی است در صورتیکه در رابطه با سایر مندرجات کارت شرکت در آزمون (نام‌خانوادگی، نام، سال تولد، شماره شناسنامه، کدملی، موسسه فارغ‌التحصیلی، تاریخ فارغ‌التحصیلی، معدل و کدرشته‌محل‌های انتخابی) با توجه به اطلاعات ثبت‌نامی اشکالی مشاهده نمودید لازم است براساس دستورالعمل مربوط با مراجعه به سایت اینترنتی سازمان سنجش آموزش کشور، نسبت به اصلاح آن اقدام نمایید.

۲- چنانچه داوطلبان در قسمت عکس روی کارت شرکت در آزمون مغایرتی (از قبیل اشتباه عکس و یا عدم درج عکس) مشاهده نمودند، لازم است بمنظور پیگیری و رفع مشکل در روز و ساعت‌های اعلام شده در بند ۱ فوق به باجه رفع نقص مراجعه نمایند. بدیهی است چنانچه داوطلبانی که دارای این مشکل هستند شخصاً در زمان اعلام شده جهت رفع اشکال به باجه رفع نقص مراجعه ننمایند، ضمن جلوگیری از ورود به جلسه آزمون با آنها به عنوان متقلب آزمون رفتار خواهد شد.

۳- چنانچه داوطلبان تقاضای استفاده از سهمیه‌های بنیاد شهید و امور ایثارگران، ستاد کل نیروهای مسلح، سپاه پاسداران (سازمان بسیج مستضعفین) و وزارت جهاد کشاورزی مغایرتی در اطلاعات مندرج در سهمیه (بند ۷) کارت شرکت در آزمون با مندرجات تقاضانامه ثبت‌نام مشاهده نمودند، لازم است جهت اعلام مغایرت حداکثر تا تاریخ ۹۶/۱۰/۸ منحصراً به سایت اینترنتی سازمان سنجش (قسمت ویرایش اطلاعات) مراجعه و با توجه به توضیحات مندرج در سایت نسبت به اصلاح موارد اقدام نمایند. در غیر اینصورت با سهمیه آزاد گزینش خواهند شد و هیچگونه اعتراضی قابل قبول نمی‌باشد.

۴- داوطلبانیکه در زمان تکمیل فرم تقاضانامه ثبت‌نام بند معلولیت را علامتگذاری نموده‌اند و نوع معلولیت آنان بر روی کارت شرکت در آزمون درج نشده است، چنانچه نیاز به منشی دارند لازم است سریعاً به سازمان بهزیستی محل اقامت خود مراجعه و نسبت به دریافت و تکمیل فرم معلولیت اقدام و یک روز قبل از برگزاری آزمون آن را به نماینده سازمان سنجش، مستقر در باجه رفع نقص تحویل نمایند. در غیر اینصورت اقدامی در خصوص تقاضای آنان به عمل نخواهد آمد.

د - تعداد سوالات و مدت پاسخگویی:

در جلسه آزمون به هریک از داوطلبان رشته‌های امتحانی مختلف، یک بسته نایلونی حاوی یک‌برگ پاسخنامه و یک دفترچه سوال که در آن مجموعه سوالات دروس رشته امتحانی ذیربط درج گردیده داده می‌شود که داوطلبان می‌بایست در مدت تعیین شده به سوالات مربوط پاسخ دهند. تعداد سوالات هریک از رشته‌های امتحانی و مدت پاسخگویی به آنها به شرح جدول صفحه بعد می‌باشد.

دفترچه سوالات کلیه داوطلبان شخصی‌سازی شده و شماره داوطلبی، نام‌خانوادگی و نام هر داوطلب بر روی جلد آن درج گردیده است. این دفترچه دارای تنوع بوده و در انواع A, B و C تولید شده‌اند. کد عددی و حروف انگلیسی (A, B و C) که بر روی دفترچه سوال داوطلبان درج گردیده می‌بایست با کد عددی و حروف انگلیسی درج شده در پاسخنامه مطابقت داشته باشد، لذا داوطلبان ضمن توجه به این موضوع که در زمان مقرر در جلسه آزمون نیز به آنان یادآوری می‌گردد، لازم است کد عددی حروف انگلیسی روی جلد دفترچه آزمون و پاسخنامه امتحانی خود را کنترل نمایند و در صورت مغایرت، موضوع را به نزدیکترین مراقب در جلسه آزمون اطلاع دهند و موضوع را پیگیری کنند تا اختلاف برطرف شود.

نام رشته امتحانی آزمون مقطع کارشناسی ارشد، تعداد سوال و مدت پاسخگویی به آنها

گروه امتحانی	نام رشته و گرایش تحصیلی در دوره دانش پذیر	تعداد سوال	زمان پاسخگویی
علوم انسانی	علوم اقتصادی گرایش بانکداری اسلامی (کد ۱۰۶۱)، علوم اقتصادی گرایش‌های برنامه‌ریزی سیستم‌های اقتصادی (کد ۱۰۶۲) و توسعه اقتصادی و برنامه‌ریزی (کد ۱۰۶۳)	۵۰	۷۵
	تاریخ گرایش مطالعات آسیای مرکزی و قفقاز (کد ۱۰۲۰)	۶۰	
	روزنامه‌نگاری (کد ۱۰۲۲)	۷۰	
علوم انسانی	تاریخ و فلسفه آموزش و پرورش گرایش تعلیم و تربیت اسلامی (کد ۱۰۲۱)، زبان شناسی همگانی (کد ۱۰۴۳)، مشاوره گرایش‌های مشاوره توانبخشی (کد ۱۱۱۶)، مشاوره خانواده (کد ۱۱۱۷) و مشاوره شغلی (کد ۱۱۱۸) و پیچ‌لایحه گرایش‌های اجتماعی، سیاسی و حقوق عمومی (کد ۱۱۲۱)، اخلاق (کد ۱۰۴۰)، تربیت فردی و اجتماعی (کد ۱۱۲۲) و اصول الدین و معارف علوی (کد ۱۱۲۳)	۷۵	۷۵
	اب و هوشناسی گرایش اب و هوشناسی شهری (کد ۱۰۰۱)، اب و هوشناسی گرایش اب و هوشناسی کاربردی (کد ۱۰۰۲)، اب و هوشناسی گرایش تغییرات اب و هوایی اقلیمی (کد ۱۰۰۳)، آموزش و بهسازی منابع انسانی (کد ۱۰۰۸)، اخلاق کاربردی (کد ۱۰۰۹)، تاریخ - تاریخ تنبیه (کد ۱۰۱۹)، تحقیقات آموزشی (کد ۱۰۲۲)، تکنولوژی آموزشی (کد ۱۰۲۳)، روانشناسی جغرافیا و برنامه‌ریزی روستایی (کد ۱۰۲۵)، جغرافیا و برنامه‌ریزی شهری (کد ۱۰۲۶)، جغرافیای سیاسی گرایش فضای شهری (کد ۱۰۲۷)، جمعیت شناسی (کد ۱۰۲۸)، روانشناسی بالینی (کد ۱۰۳۷)، روانشناسی بالینی کودک و نوجوان (کد ۱۰۳۸)، روانشناسی تربیتی (کد ۱۰۳۹)، روانشناسی و آموزش کودکان استثنایی (عقب‌مانده ذهنی) (کد ۱۰۴۱)، ژئومورفولوژی گرایش هیبرو ژئومورفولوژی در برنامه‌ریزی محیطی (کد ۱۰۵۳)، علوم سیاسی (کد ۱۰۶۴)، علوم سیاسی گرایش اندیشه سیاسی در اسلام (کد ۱۰۶۵)، کارآفرینی گرایش‌های بین‌الملل (کد ۱۰۷۳)، توسعه (کد ۱۰۷۴)، سازمانی (کد ۱۰۷۵)، فناوری (کد ۱۰۷۶)، کسب و کار الکترونیکی (کد ۱۰۷۷)، کسب‌وکار جدید (کد ۱۰۷۸) و گردشگری (کد ۱۰۷۹)، مدیریت آموزشی (کد ۱۰۸۲)، مدیریت جهانگردی گرایش بازاریابی جهانگردی (کد ۱۰۹۰)، مدیریت دولتی گرایش‌های بودجه و مالیه عمومی (کد ۱۰۹۱)، توسعه منابع انسانی (کد ۱۰۹۲)، خط مشی کلاری عمومی (کد ۱۰۹۳)، طراحی سازمان‌های دولتی (کد ۱۰۹۴)، مدیریت تحول (کد ۱۰۹۵)، مدیریت پیشرفت و توسعه شهری (کد ۱۰۹۶) و روستایی (کد ۱۰۹۷) و مدیریت رفتار سازمانی (کد ۱۰۹۷)، مدیریت سازمان‌های دولتی گرایش مالی و اقتصادی (کد ۱۰۹۹)، مدیریت منابع انسانی گرایش مدیریت منابع انسانی (کد ۱۱۰۹)، مدیریت ورزشی گرایش مدیریت اماکن و تأسیسات ورزشی (کد ۱۱۱۰)، مدیریت ورزشی راهبردی در سازمان‌های ورزشی (کد ۱۱۱۳)، مدیریت ورزشی تفریحی (کد ۱۱۱۱)، مدیریت ورزشی (کد ۱۱۱۴)، مدیریت ورزشی گرایش مدیریت رویدادهای ورزشی (کد ۱۱۱۵) و مشاوره گرایش مشاوره مدرسه (کد ۱۱۱۶)	۸۰	
	آموزش زبان فارسی (کد ۱۰۰۶)، الهیات و معارف اسلامی - علوم قرآن و حدیث (کد ۱۰۱۱)، الهیات و معارف اسلامی - فقه و مبانی حقوق اسلامی (کد ۱۰۱۲)، تاریخ گرایش تاریخ اسلام (کد ۱۰۱۷)، تاریخ گرایش تاریخ ایران اسلامی (کد ۱۰۱۸)، علوم اقتصادی گرایش اقتصاد اسلامی (کد ۱۰۵۸)، علوم اقتصادی گرایش اقتصاد انرژی (کد ۱۰۵۹) و علوم اقتصادی گرایش اقتصاد و تجارت الکترونیک (کد ۱۰۶۰)	۷۵	
علوم پایه	اسبب‌شناسی ورزشی و حرکات اصلاحی گرایش حرکات اصلاحی (کد ۱۰۰۴)، آموزش زبان انگلیسی (کد ۱۰۰۵)، آموزش زبان فارسی به غیرفارسی‌زبانان (کد ۱۰۰۷)، الهیات و معارف اسلامی - ادیان و عرفان (کد ۱۰۱۰)، الهیات و معارف اسلامی گرایش تاریخ و تمدن ملل اسلامی (کد ۱۰۱۳)، برنامه‌ریزی آمایش سرزمین (کد ۱۰۱۴)، برنامه‌ریزی درسی (کد ۱۰۱۵)، برنامه‌ریزی رفاه اجتماعی (کد ۱۰۱۶)، رفتار حرکتی گرایش رشد حرکتی (کد ۱۰۲۵)، روانشناسی اسلامی گرایش روانشناسی مثبت‌گرا (کد ۱۰۲۶)، روان‌شناسی عمومی (کد ۱۰۴۰)، زبان و ادبیات انگلیسی (کد ۱۰۴۴)، زبان و ادبیات عربی (کد ۱۰۴۵)، زبان و ادبیات فارسی گرایش آموزش زبان فارسی (کد ۱۰۴۷)، زبان و ادبیات فارسی گرایش ادبیات پایداری (کد ۱۰۴۸)، زبان و ادبیات فارسی گرایش ادبیات تطبیقی (کد ۱۰۴۹)، زبان و ادبیات فارسی گرایش ادبیات عامه (کد ۱۰۵۰)، زبان و ادبیات فارسی گرایش ادبیات کودک و نوجوان (کد ۱۰۵۱)، زبان و ادبیات فارسی گرایش ویرایش و نگارش (کد ۱۰۵۲)، علم اطلاعات و دانش‌شناسی گرایش مدیریت اطلاعات (کد ۱۰۵۴)، علم اطلاعات و دانش‌شناسی گرایش مدیریت کتابخانه‌های دیجیتال (کد ۱۰۵۵)، علم اطلاعات و دانش‌شناسی گرایش مطالعات کتابخانه‌های عمومی (کد ۱۰۵۶)، علم‌سنجی (کد ۱۰۵۷)، فقه و حقوق خصوصی (کد ۱۰۶۶)، فلسفه دین (کد ۱۰۶۷)، فلسفه و کلام اسلامی گرایش کلام اسلامی (کد ۱۰۷۰)، فیزیولوژی ورزشی گرایش فیزیولوژی فعالیت بدنی و تندرستی (کد ۱۰۷۱)، فیزیولوژی ورزشی گرایش فیزیولوژی ورزشی کاربردی (کد ۱۰۷۲)، مترجمی زبان انگلیسی (کد ۱۰۸۰)، مدیریت کسب‌وکار گرایش‌های استراتژی (کد ۱۱۰۴)، بازاریابی (کد ۱۱۰۵)، رفتار سازمانی و منابع انسانی (کد ۱۱۰۶)، سیستم‌های اطلاعاتی و فناوری اطلاعات (کد ۱۱۰۷) و مالی (کد ۱۱۰۸) و مطالعات فرهنگی (کد ۱۱۲۰)	۸۰	۷۵
	جامعه‌شناسی (کد ۱۰۲۴)، حقوق بین‌الملل (کد ۱۰۳۱)، حقوق جزا و جرم‌شناسی (کد ۱۰۳۳)، حقوق خصوصی (کد ۱۰۳۳)، حقوق دادرسی (کد ۱۰۳۴)، زبان و ادبیات فارسی (کد ۱۰۴۶)، فلسفه و حکمت اسلامی (کد ۱۰۶۸)، فلسفه و کلام اسلامی گرایش فلسفه اسلامی (کد ۱۰۶۹)، محیط‌زیست گرایش آموزش محیط‌زیست (کد ۱۰۸۱)، مدیریت بازرگانی گرایش‌های بازرگانی (کد ۱۰۸۴)، بازرگانی بین‌المللی (کد ۱۰۸۵)، بازرگانی داخلی (کد ۱۰۸۶)، تجارت الکترونیکی (کد ۱۰۸۷)، کارآفرینی (کد ۱۰۸۸) و مدیریت استراتژیک (کد ۱۰۸۹) و مدیریت رسانه (کد ۱۰۹۸)	۹۰	
	مدیریت فناوری اطلاعات گرایش‌های سیستم‌های اطلاعاتی پیشرفته (کد ۱۱۰۰)، کسب‌وکار الکترونیک (کد ۱۱۰۱)، مدیریت دانش (کد ۱۱۰۲) و مدیریت منابع اطلاعاتی (کد ۱۱۰۳)	۱۵۰	
علوم پایه	حسابداری (کد ۱۰۲۹) و حسابداری (کد ۱۰۳۰)	۷۰	۷۵
	شیمی گرایش شیمی فیزیک (کد ۲۰۲۲)	۴۵	
	شیمی گرایش شیمی آلی (کد ۲۰۲۰) و شیمی گرایش‌های شیمی تجزیه (کد ۲۰۲۱) شیمی معدنی (کد ۲۰۲۳) و فیتوشیمی (کد ۲۰۳۱)	۵۰	
علوم پایه	زمین‌شناسی - زمین‌ساخت (تکتونیک) (کد ۲۰۰۸)، زیست‌شناسی جانوری گرایش‌های بیوسستماتیک (کد ۲۰۰۹) و سلولی و تکوینی (کد ۲۰۱۰)، زیست‌شناسی جانوری گرایش فیزیولوژی (کد ۲۰۱۱)، زیست‌شناسی سلولی و مولکولی گرایش بیوشیمی (کد ۲۰۱۲)، زیست‌شناسی سلولی و مولکولی گرایش ژنتیک گیاهی (کد ۲۰۱۴)، زیست‌شناسی گیاهی (کد ۲۰۱۵)، زیست‌شناسی سلولی و تکوینی (کد ۲۰۱۵)، بیوسستماتیک و بوم‌شناسی (کد ۲۰۱۶)، زیست‌شناسی میکروبی (کد ۲۰۱۸) و ژئوفیزیک گرایش زلزله‌شناسی (کد ۲۰۱۹)، علوم زمین گرایش آب زمین‌شناسی (کد ۲۰۲۴)، علوم زمین گرایش پتروژئولوژی (کد ۲۰۲۵)، علوم زمین گرایش چینه‌نگاری و دیرینه‌شناسی (کد ۲۰۲۶)، علوم زمین گرایش رسوب‌شناسی و سنگ‌شناسی رسوبی (کد ۲۰۲۷)، علوم زمین گرایش زمین‌شناسی اقتصادی (کد ۲۰۲۸)، علوم زمین گرایش زمین‌شناسی زیست‌محیطی (کد ۲۰۲۹) و علوم زمین گرایش زمین‌شیمی (کد ۲۰۳۰)	۸۰	۷۵
	امار گرایش امار ریاضی (کد ۲۰۰۱)، ریاضی محض گرایش‌های آنالیز (کد ۲۰۰۵) و جبر (کد ۲۰۰۶) و هندسه (توپولوژی) (کد ۲۰۰۷)	۴۰	
	ریاضی کاربردی - آنالیز عددی (کد ۲۰۰۳)، ریاضی کاربردی گرایش بهینه‌سازی (کد ۲۰۰۴) و فیزیک گرایش‌های اتمی و مولکولی (کد ۲۰۳۲)، حالت جامد (کد ۲۰۳۳)، ذرات بنیادی و نظریه میدان‌ها (کد ۲۰۳۴)، فیزیک بنیادی (کد ۲۰۳۵)، فیزیک نجومی (کد ۲۰۳۶) و هسته‌ای (کد ۲۰۳۷)	۴۵	
فنی و مهندسی	آموزش ریاضی (کد ۲۰۰۲)	۶۰	۷۵
	مهندسی برق - افزارهای میکرو و نانو الکترونیک (کد ۳۰۰۱)، مهندسی برق - ملارهای مجتمع الکترونیک (کد ۳۰۰۲)، مهندسی شیمی - پلیمر (کد ۳۰۰۳)، محیط‌زیست (کد ۳۰۰۵)، ملل‌سازی، شیب‌سازی و کنترل (کد ۳۰۰۶) و طراحی فرایند (کد ۳۰۰۷)، مهندسی شیمی گرایش صنایع غذایی (کد ۳۰۰۴)، مهندسی عمران - آب و سازه‌های هیدرولیکی (کد ۳۰۱۱)، مهندسی عمران - راه و ترابری (کد ۳۰۱۲)، مهندسی عمران - ژئوتکنیک (کد ۳۰۱۳)، مهندسی عمران - سازه (کد ۳۰۱۴)، مهندسی عمران - محیط‌زیست (کد ۳۰۱۵)، مهندسی عمران - مهندسی و مدیریت ساخت (کد ۳۰۱۶)، مهندسی کامپیوتر گرایش نرم‌افزار (کد ۳۰۱۸)، مهندسی کامپیوتر گرایش هوش مصنوعی و رایانه‌گر (کد ۳۰۱۹) و مهندسی مود - شناسایی و انتخاب مود مهندسی (کد ۳۰۲۳)	۴۵	
	مهندسی صنایع - سیستم‌های کلان اقتصادی و اجتماعی (کد ۳۰۰۹) و مهندسی فناوری اطلاعات (کد ۳۰۱۷)	۶۰	
کشورزی و منابع طبیعی	مهندسی مکانیک - تبدیل انرژی (کد ۳۰۲۰)، مهندسی مکانیک - ساخت و تولید (کد ۳۰۲۱) و مهندسی مکانیک - طراحی کاربردی (کد ۳۰۲۲)	۵۰	۷۵
	مهندسی صنایع - بهینه‌سازی سیستم‌ها (کد ۳۰۰۸) و مهندسی صنایع - مدیریت مهندسی (کد ۳۰۱۰)	۶۰	
	اقتصاد کشورزی گرایش‌های اقتصاد تولید و مدیریت واحدهای کشورزی (کد ۳۰۰۱) و سیاست و توسعه کشورزی (کد ۳۰۰۲) و مهندسی مکانیزاسیون کشورزی - گرایش انرژی (کد ۳۰۰۶)	۷۵	
هنر	توسعه روستایی (کد ۳۰۰۳)، علوم دامی گرایش تغذیه دام (کد ۳۰۰۴) و علوم و مهندسی محیط‌زیست گرایش ارزیابی و آمایش سرزمین (کد ۳۰۰۵)	۸۰	۷۵
	پژوهش هنر (کد ۵۰۰۱)، طراحی شهری (کد ۵۰۰۲) و مهندسی معماری (کد ۵۰۰۳)	۸۰	

ه- تاریخ و ساعت برگزاری آزمون:

فرایند برگزاری آزمون مقطع کارشناسی ارشد دانشگاه پیام نور (نوبت هجدهم) از ساعت ۸:۳۰ صبح روز جمعه مورخ ۹۶/۱۰/۸ آغاز می‌شود. درهای ورودی حوزه‌های اصلی امتحان نیم‌ساعت قبل از شروع فرایند آزمون بسته خواهد شد. لذا داوطلبان گرامی باید قبل از بسته شدن درهای ورودی در محل حوزه امتحانی حاضر باشند.

و- محل برگزاری آزمون:

آزمون مقطع کارشناسی ارشد دوره‌های فراگیر دانشگاه پیام نور (نوبت هجدهم) در کلیه مراکز استانها و برخی از شهرستانهای کشور برگزار خواهد شد. داوطلبان می‌بایست با توجه به شماره داوطلبی مندرج در کارت شرکت در آزمون خود و براساس آدرس مندرج در کارت، نسبت به شناسایی و مراجعه به حوزه‌های امتحانی خود اقدام نمایند.

ز- تذکرات مهم:

- داوطلبان باید علاوه بر کارت شرکت در آزمون، کارت ملی و یا اصل شناسنامه عکسدار، چند مداد سیاه نرم پرنگ، مداد پاک کن، مداد تراش و ستیجاق به همراه داشته باشند.
- از آوردن وسایل اضافی مانند کیف دستی، ساک دستی، کتاب، جزوه، ماشین حساب، تلفن همراه، ساعت هوشمند، دستبند هوشمند، انگشتر هوشمند، پیجر و ... اکیداً خودداری نمایند. با توجه به اینکه محلی برای نگهداری این وسایل در حوزه‌های امتحانی پیش‌بینی نشده، مسئولیتی در قبال نگهداری از این وسایل متوجه حوزه‌های امتحانی نیست.
- رد و بدل کردن هر وسیله از قبیل لوازم التحریر، نت (یادداشت)، ... و همچنین خارج نمودن اوراق امتحانی از قبیل پاسخنامه، دفترچه سوال و یا کارت شرکت در آزمون از جلسه امتحان به عنوان تخلف محسوب می‌شود و با داوطلب متخلف برابر قانون رسیدگی به تخلفات و جرائم در آزمون‌های سراسری که شرح آن در اطلاعیه رفع نقص کارت شرکت در آزمون آمده، رفتار خواهد شد.

ح- پاسخگویی به سوالات پرسشنامه ارزیابی محل برگزاری آزمون:

با توجه به اینکه سازمان سنجش آموزش کشور در جهت بهبود و ارتقاء کیفی حوزه‌های برگزاری آزمون، نیاز به نظرات شما به عنوان معتبرترین منبع اخذ داده و اطلاعات برای ارزیابی حوزه‌ها دارد، خواهشمند است نسبت به تکمیل نمودن پرسشنامه ارزیابی حوزه امتحانی خود در آزمون دوره فراگیر مقطع کارشناسی ارشد دانشگاه پیام‌نور سال ۱۳۹۶ از تاریخ ۹۶/۱۰/۸ لغایت ۹۶/۱۰/۱۵ بصورت اینترنتی از طریق سایت این سازمان اقدام نمایید.